



evohome Wi-Fi

Créez vos zones de confort

Confort et contrôle: précisément ce que vous offre **evohome**



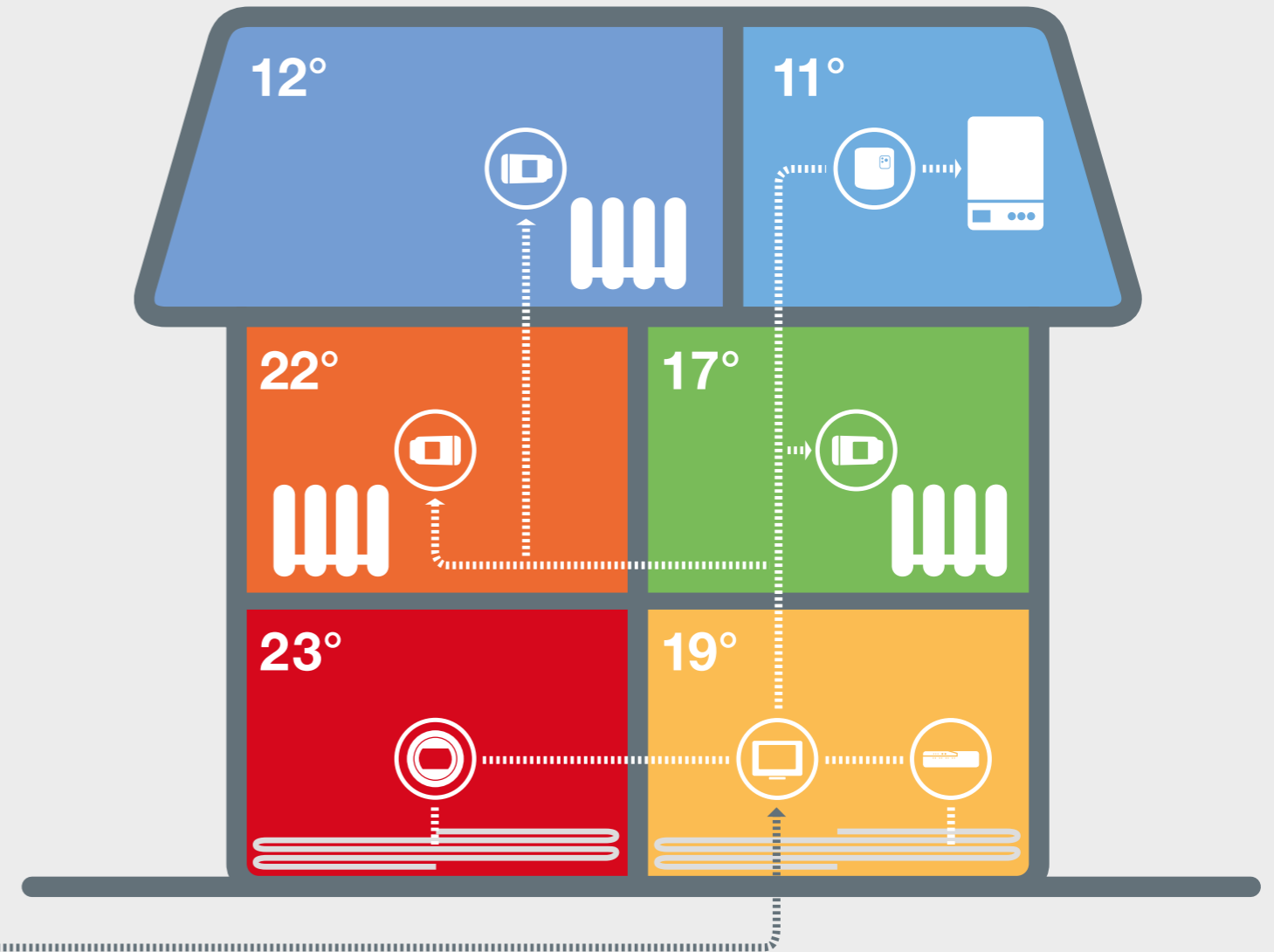
Grâce à evohome vous pouvez contrôler parfaitement votre température et ainsi réaliser des économies d'énergies conséquentes.

Plus de confort! – vous gérez avec précision la température de chaque pièce de votre habitation, sans quitter votre fauteuil ou d'où vous vous trouvez.

Plus de contrôle! – vous pilotez votre chauffage à distance via votre smartphone. Faites table rase de votre passé où vous deviez être à la maison pour allumer le chauffage.

Economies d'énergie! – votre facture d'énergie diminue parce que vous décidez où et comment chauffer votre maison.

Régulation intelligente par zone pour votre chauffage. Simple et efficace.



evohome signifie un contrôle à 100% sur votre système de chauffage, où que vous soyez.

Au coeur du système est le panneau de commande **evohome**, avec lequel vous pouvez facilement programmer et déterminer la température dans chacune des pièces de votre maison - depuis n'importe où dans la maison.

evohome a une conception modulaire: vous pouvez ainsi programmer autant de radiateurs ou zones que nécessaire.. De cette façon, vous divisez toute votre maison en zones de confort. Vous pouvez toujours modifier ou ajouter des zones ultérieurement.

evohome convient à presque tous les locaux d'habitation ou de commerce. Que vous disposiez d'un chauffage au sol, de radiateurs, d'un système de chauffage central, d'une pompe à chaleur ou d'un réseau de chauffage urbain: **evohome** est facilement applicable.

evohome fonctionne sans fil. Ainsi, **evohome** peut être installé de manière flexible dans n'importe quelle demeure, sans endommager votre intérieur. Aucun travail de forage ou de casse n'est requis pour l'installation.

Demandez à votre installateur toutes les possibilités de **l'evohome**.

Vous trouverez des installateurs Honeywell Home agréés dans votre région sur le site.



evohome Wi-Fi possède une technologie wifi intégrée qui se connecte aisément et rapidement à votre réseau sans fil.

Tous les composants **evohome** sont faciles à installer et communiquent via le même standard sécurisé sans-fil.

L'ensemble assure des communications fiables avec de grande portée et un niveau de puissance contenu.

Rentrer dans votre maison froide: pourquoi devriez-vous?



Vous rentrez plus tard ou vous rentrez plus tôt que prévu? Grâce à **evohome**, vous augmentez ou diminuez la température, selon vos besoins, à l'aide de l'application smartphone.

Vous pouvez également contrôler la température de votre maison avec votre téléphone ou votre smartphone, ou vous pouvez utiliser le panneau de commande **evohome** pour que chaque pièce de votre maison atteigne la température désirée.



Options complémentaires

Si vous utilisez Google Home ou Amazon Echo, **evohome** peut écouter votre voix.

Amazon Echo et Google Home élèvent votre domicile connecté à un niveau supérieur avec des commandes vocales. Les deux fonctionnent grâce à l'assistance vocale du cloud qui contrôlent votre thermostat et d'autres équipements intelligents via un haut-parleur sans fil. De cette façon, vous pouvez être sûr que vos appareils intelligents sont entièrement synchronisés pour une expérience ultime en matière de confort et de sécurité à la maison.

Voulez-vous contrôler votre maison? Demandez à Alexa de faire fonctionner votre evohome grâce à une phrase simple: «Alexa, réglez le chauffage à 21 °C» ou commencez simplement par «Ok Google» et dites à Google ce qui doit être fait.

Si vous le souhaitez, vous pouvez connecter **evohome** à d'autres appareils intelligents de votre maison. Avec IFTTT (if this, then that), vous pouvez les utiliser ensemble pour automatiser encore plus votre confort de vie.

Sur le site Web IFTTT, ou via l'application, vous pouvez connecter des applications les unes aux autres en donnant des commandes simplistes "comme ceci, puis cela". Par exemple, pour que **evohome** ajuste la température lorsqu'un certain appareil est allumé.

De cette façon, vous pouvez établir des connexions entre les divers appareils intelligents que vous possédez dans l'enceinte de votre demeure, ce qui vous donne une flexibilité et d'innombrables possibilités. En utilisant uniquement l'application IFTTT, vous avez besoin de moins d'applications pour gérer votre maison.

evohome fonctionne avec Google Home, Amazon Alexa et IFTTT

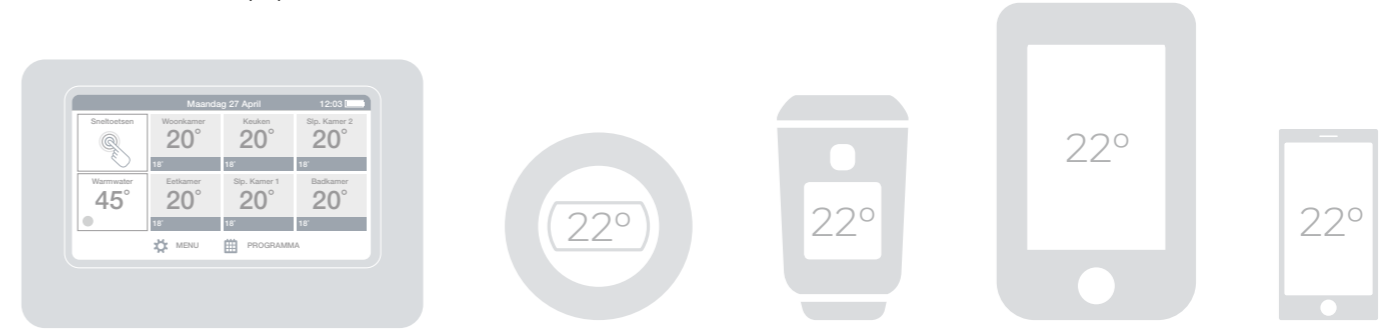


evohome s'adapte à votre style de vie

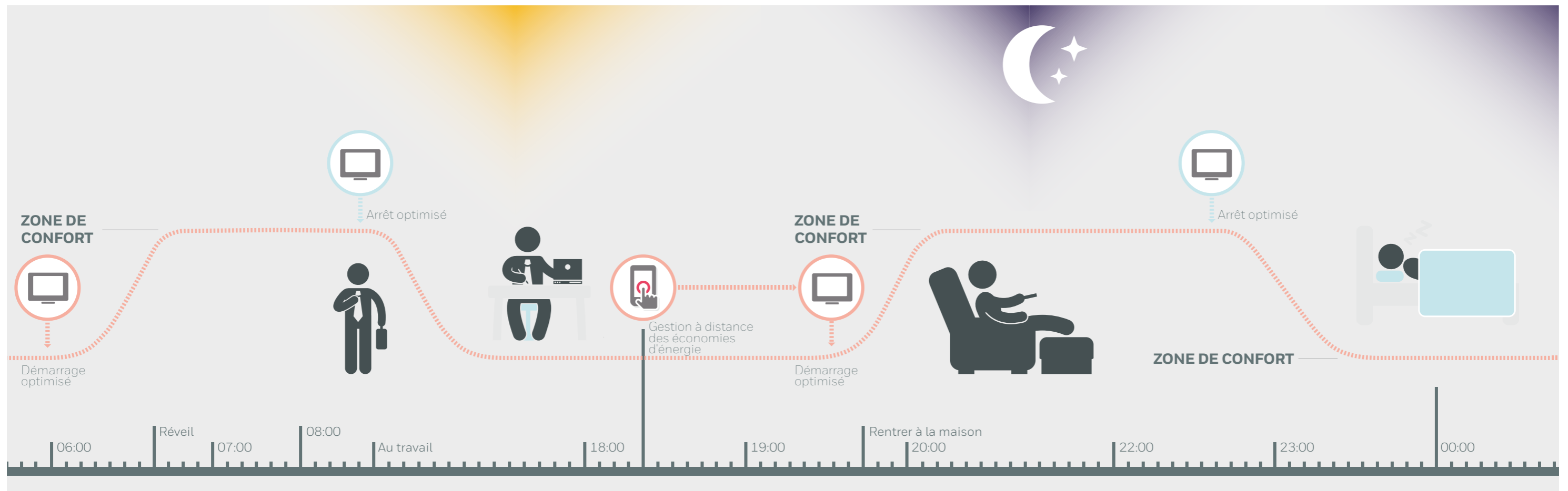


Grâce à **evohome** vous bénéficiez d'une programmation personnalisée et précise, suivant votre mode de vie et d'occupation de votre maison. Il ne s'agit pas uniquement d'augmenter ou de diminuer la température de votre chauffage, mais bien d'instaurer la bonne température au bon moment, au bon endroit, à différentes heures de la journée, dans différentes zones de manière indépendante pour toute la semaine.

Contrôlez la température n'importe où dans la maison avec ces appareils



Avec nos options de contrôle simples et intelligentes, vous pouvez voir et contrôler exactement la température que vous souhaitez, où que vous soyez dans la maison.



evohome apprend tout seul. Il sait combien de temps il faut pour chauffer votre maison. Pour une température idéale le matin, votre chauffage démarre au bon moment.

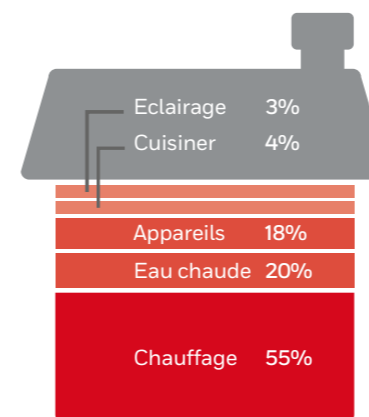
Vous devez faire des heures supplémentaires? Communiquez à votre **evohome** via l'application que vous rentrez plus tard ce soir. Au moment où vous rentrez chez vous, votre maison est à la température désirée.

A l'heure du coucher **evohome** anticipe l'abaissement de température. Vous ne remarquerez pas de différence de confort et jouirez d'une température nocturne propice à un sommeil réparateur tout en sachant que vous ne gaspillerez pas d'énergie

Votre facture énergétique vous donne des frissons



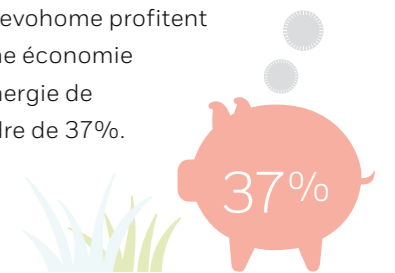
Réduisez vos coûts d'énergie en chauffant uniquement où et quand vous en avez besoin



75% des énergies consommées dans une habitation le sont au chauffage et à la production d'eau chaude.

evohome dispose d'encore d'autres atouts intelligents pour vous aider à programmer et régler votre chauffage selon vos désir à portée de main.

Selon une enquête réalisée à la demande de "Milieu Centraal" (Pays-Bas), les utilisateurs de l'evohome profitent d'une économie d'énergie de l'ordre de 37%.



Notre gamme evohome



Chez Honeywell nous reconnaissons que chaque habitation est différente. L'étendue de la gamme **evohome** vous permettra d'adapter au mieux celui-ci à votre habitation et vos besoins



Panneau de contrôle

Cet écran tactile aux couleurs vives est le cerveau de votre système de chauffage. Vous pouvez programmer des zones avec le panneau de commande. Grâce à l'utilisation intuitive, l'écran est facile à utiliser. En un coup d'oeil, vous avez un aperçu des températures de votre maison.

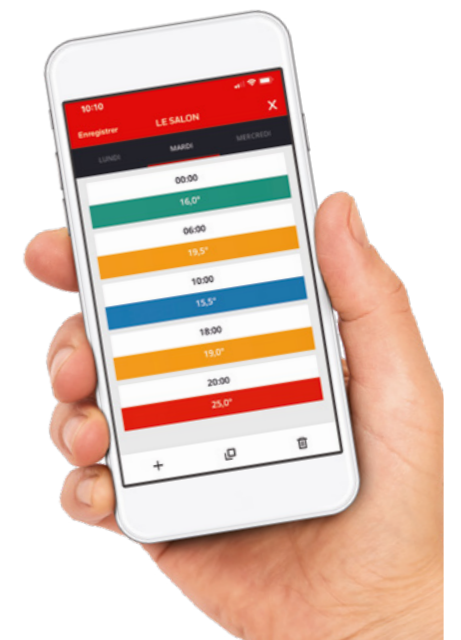


Contrôleur de radiateur

Le réglage de la température locale est possible via les contrôleurs de radiateur. Ils sont faciles à lire et économisent de l'énergie. Sur la base de la demande de température, le chauffage est contrôlé efficacement et grâce à la communication bidirectionnelle, la connexion au panneau de contrôle est continue.

Wi-Fi à bord

evohome fonctionne très facilement via votre propre réseau domestique WiFi. Une fois la connexion établie, vous pouvez contrôler immédiatement votre chauffage via votre smartphone ou votre tablette. L'application peut le faire à tout moment et de tous les endroits imaginables depuis votre maison ou de l'extérieur.



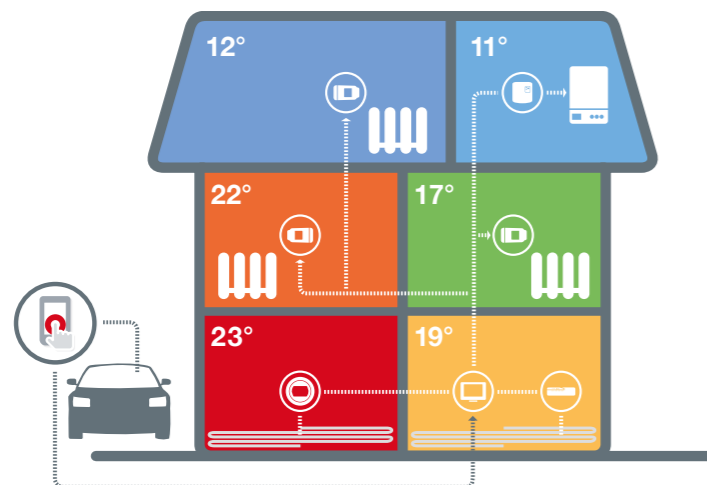
evohome est adapté à chaque habitation



Chaque maison est différente. **evohome** est solution universelle. Il s'adapte à vos souhaits, aussi bien lors de l'utilisation que lors de l'installation. Que vous viviez dans un petit appartement ou dans une maison unifamiliale: **evohome** peut toujours être placé. Peu importe comment vous chauffez actuellement votre maison.

Des radiateurs, une chaudière à modulation OpenTherm ou Tout ou Rien ? Chauffage par le sol, chauffage urbain ou pompe à chaleur ? Dans tous les cas, vous pouvez utiliser **evohome** pour mieux contrôler votre chauffage et bénéficier d'un contrôle parfait d'une température économe en énergie.

Grâce à la conception modulaire de **l'evohome**, vous pouvez facilement contrôler l'intégralité de votre maison dès le premier jour, ajouter des zones ou modifier ultérieurement si quelque chose change dans votre style de vie. Vous avez donc toujours le confort dans toutes les pièces de votre maison. Exactement comme vous le souhaitez.



Chaudière



Pompe à chaleur



Chauffage sol



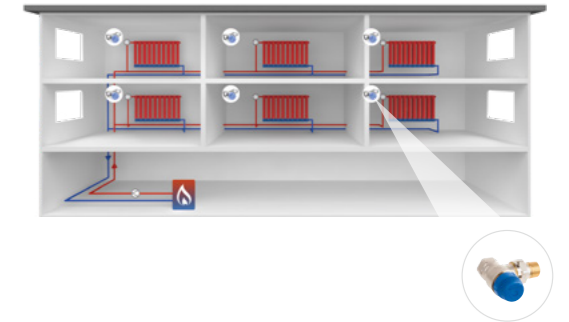
Vanne de zone



Radiateur

Equilibrage hydraulique: pour plus de confort et moins de consommation d'énergie

L'installation d'evohome fonctionne optimalement avec un équilibrage hydraulique de votre système de chauffage. Avec un système de chauffage central correctement équilibré hydrauliquement, vous pouvez réaliser des économies substantielles. Votre installateur Honeywell Home se fera un plaisir de l'organiser à votre place.



Il équilibre vos radiateurs de sorte que l'eau chaude circule dans l'installation de la manière la plus efficace possible. Ce n'est qu'ainsi que votre chaudière de chauffage central à haut rendement énergétique pourra fonctionner de manière optimale. Vous obtenez immédiatement plus de confort de vie et utilisez moins d'énergie.

AVANTAGE 1
Moins de consommation de gaz et environ 10% de réduction des coûts de chauffage

Avec l'eau du système de chauffage central correctement réglé, vous pouvez réaliser une économie substantielle. D'après TNO (organisme de recherche indépendant néerlandais), les économies réalisées grâce à l'équilibrage hydraulique dans les maisons représentent environ 10% des coûts de chauffage. L'association de consommateurs indique que vous pouvez économiser 100 € grâce à un système de chauffage central bien équilibré, qui peut même être deux fois plus élevé pour les maisons anciennes.

AVANTAGE 2
Un climat intérieur plus agréable

Est-ce qu'il fait chaud dans la cuisine, mais le salon reste-t-il froid? Ou faut-il beaucoup de temps pour que votre maison entière se réchauffe? Cela indique que les radiateurs ne sont pas correctement ajustés les uns par rapport aux autres. Immédiatement après que votre installateur ait équilibré le système hydraulique, vous profiterez d'un climat intérieur plus agréable.

AVANTAGE 3
Les sons ennuyeux sont une chose du passé

Bien que les conduites sifflantes et froissées puissent sembler familières aux oreilles, elles indiquent en réalité que le système de chauffage central n'est pas correctement réglé hydrauliquement et gaspille de l'énergie. Ce que votre système de chauffage vous dit, c'est qu'il est temps de contacter votre installateur.

AVANTAGE 4
Installation rapide et facile

L'équilibrage hydraulique est un investissement relativement modeste qui vous permet d'être plus confortable et qui réduit votre facture énergétique. Les nouvelles vannes de radiateur que l'installateur place sur vos radiateurs font toute la différence. Avec le «Kombi-TRV» de Honeywell, vous pouvez compter sur le savoir-faire et votre système de chauffage s'adapte rapidement et bien hydrauliquement équilibré.

* Organisme de recherche indépendant néerlandais

** L'association de consommateurs

La zone de confort ultime est à portée de main

Honeywell Home offre toute l'assistance nécessaire pour planifier votre **evohome**. Prenez le contrôle du chauffage de votre maison dès aujourd'hui et contactez un installateur recommandé par Honeywell Home.

Sur notre site Web, vous accédez facilement au réseau d'installateurs conscients de toutes les possibilités **d'evohome**. Ils se feront un plaisir de vous donner des conseils personnels sans engagement.

economiedenergie.honeywellhome.be



Fonctionne avec:



Plus d'information:

economiedenergie.honeywellhome.be

Resideo

Hermeslaan 1 H
B-1831 Diegem
Tel.: +32 2 404 23 00

52761 | Rev01 | 10/19

© 2019 Pittway Sarl. All rights reserved

This document contains proprietary information of Pittway Sarl and its affiliated companies and is protected by copyright and other international laws. Reproduction or improper use without specific written authorization of Pittway Sarl is strictly forbidden.

The Honeywell Home trademark is used under license from Honeywell International Inc.

Honeywell Home